

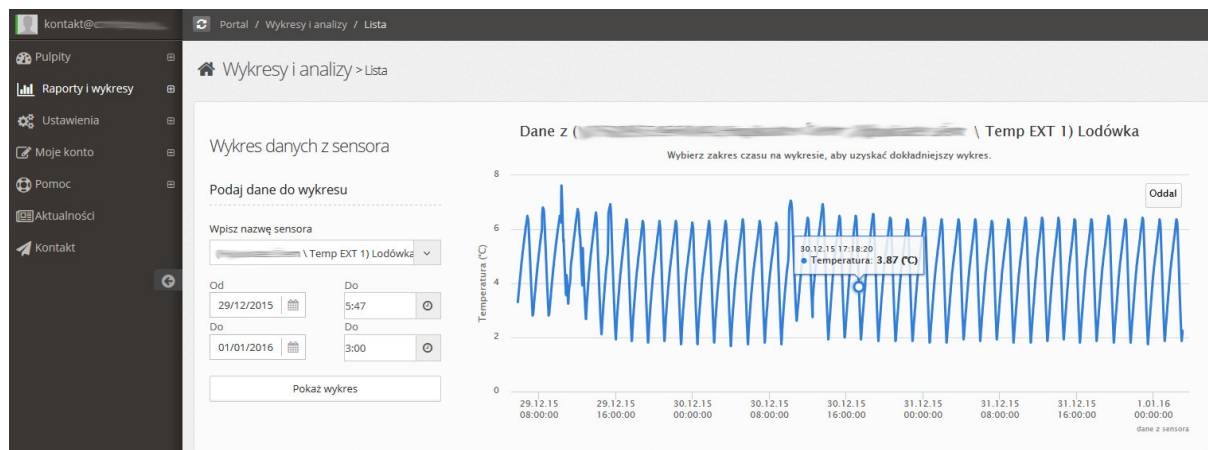
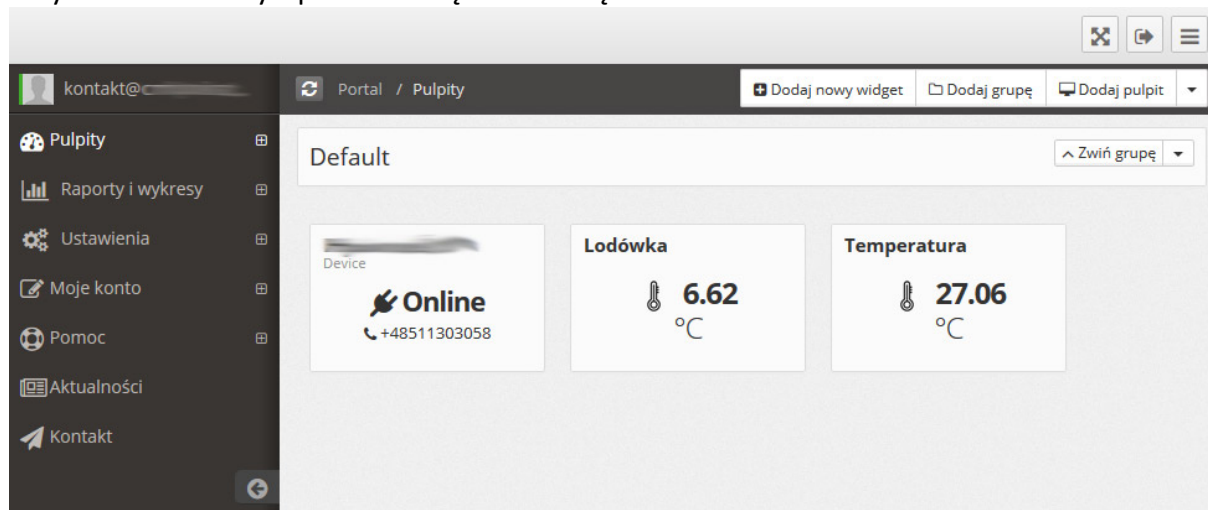
Rejestrator temperatury POWERGSM2.1:

Urządzenie służące do rejestracji temperatury oraz powiadamiania o wzroście bądź spadku temperatury w lodówce. Moduł zarejestrowaną temperaturę wysyła za pośrednictwem internetu na specjalne serwery, gdzie można sobie zapisy przeglądać w formie wykresów, zarówno temperatury w lodówce jak i temperatury zewnętrznej. Pomiary będzie można wyeksportować do formatu Excella i wydrukować bądź tworzyć z nich statystyki*.

Urządzenie oferuje także możliwość wysyłania SMSów na telefony, informujących o spadku bądź wzroście temperatury poniżej lub powyżej zadanych parametrów.

W skład urządzenia poza modułem GSM i czujnikiem temperatury, wchodzi też karta SIM zabezpieczająca pracę detektora oraz zasilacz wraz z modułem podtrzymującym pracę urządzenia przez ok. tydzień w przypadku braku zasilania.

Przykładowe ekrany z panelu zarządzania urządzeniem:



Akcje warunkowe > Lista + Dodaj nową akcję

(358639055466042) Pokaż

Lista akcji warunkowych

Nazwa	Status	Akcja	Warunki	Ograniczenia czasowe	
Wzrosła Temp.	AKTYWNE	Wyślij SMS do +48	Lodówka > 10 °C	Brak	Edytuj Szczegóły
Wzrosła Temp.	AKTYWNE	Wyślij SMS do +48	Lodówka > 10 °C	Brak	Edytuj Szczegóły
Wzrosła Temp.	AKTYWNE	Wyślij SMS do +	Lodówka > 10 °C	Brak	Edytuj Szczegóły
Wzrosła Temp.	AKTYWNE	Wyślij SMS do +48	Lodówka > 10 °C	Brak	Edytuj Szczegóły
Spadła Temp.	AKTYWNE	Wyślij SMS do +48	Lodówka < 0 °C	Brak	Edytuj Szczegóły
Spadła Temp.	AKTYWNE	Wyślij SMS do +48	Lodówka < 0 °C	Brak	Edytuj Szczegóły
Spadła Temp.	AKTYWNE	Wyślij SMS do +48	Lodówka < 0 °C	Brak	Edytuj Szczegóły
Spadła Temp.	AKTYWNE	Wyślij SMS do +48	Lodówka < 0 °C	Brak	Edytuj Szczegóły

Fragment arkusza Excella po weksportowaniu danych z urządzenia*:

	A	B	C
10	2015-06-20	00:11:25	3.5
11	2015-06-20	00:12:36	3.62
12	2015-06-20	00:13:48	3.75
13	2015-06-20	00:15:01	3.93
14	2015-06-20	00:16:12	4.06
15	2015-06-20	00:17:25	4.25

A- data, B- godzina, C- temperatura

W skład ceny wchodzi także montaż u klienta i szkolenie.

CENA: ~1249,00 PLN NETTO (1536 PLN BRUTTO)

Opcja pozwalająca monitorować więcej lodówek (max 3):**

2 lodówki + 150,00 PLN NETTO

3 lodówki + 300,00 PLN NETTO

*) funkcja zostanie dodana w najbliższym czasie

**) wszystkie monitorowane lodówki muszą znajdować się w bliskiej odległości od siebie. Nie mogą być w różnych pomieszczeniach.